

# Motorists

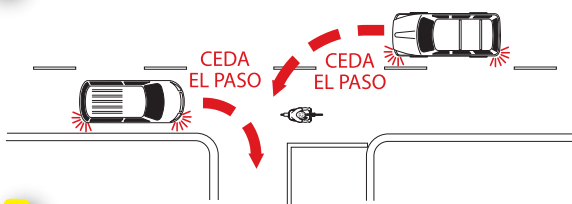
Be a

# ROLL MODEL!

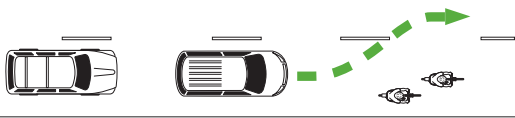
¡Es la ley! Otorgue a las bicicletas por lo menos 3 pies cuando las rebase. Si es posible, deje 5 pies libres. Disminuya la velocidad y no rebase hasta que sea seguro hacerlo.



Preste atención en las intersecciones. Los ciclistas pueden ir más rápido de lo esperado. Ceda el paso a las bicicletas como lo haría con cualquier otro vehículo.



Esté consciente de las bicicletas. Los ciclistas tienen los mismos derechos legales para uso de caminos que los motoristas. Los ciclistas pueden legalmente montar uno al lado del otro en el camino, siempre que no afecten innecesariamente el tráfico. En varias circunstancias, los ciclistas pueden utilizar el carril completo.

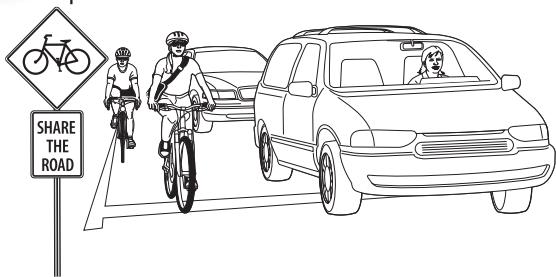


# Bicyclists

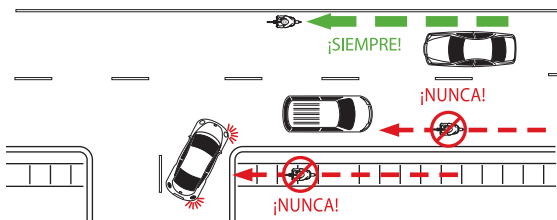
Be a

# ROLL MODEL!

! Muestran respeto hacia todos los usuarios del camino y recibirán respeto a cambio. Ciclistas y conductores: mismos caminos, mismas reglas, mismos derechos y responsabilidades.



! Viaje del lado derecho con el flujo del tráfico. NUNCA viaje contra el tráfico: en el camino, en un carril para bicicletas, o en una banqueta. Los conductores que viran desde un lado no pueden verle acercándose y los conductores que se acercan no esperan que usted viaje en el sentido equivocado.



Fondos proveídos por una subvención de la Oficina de la Gobernadora para Seguridad en Carreteras.

